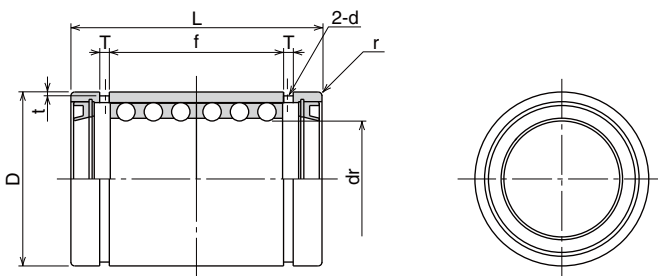
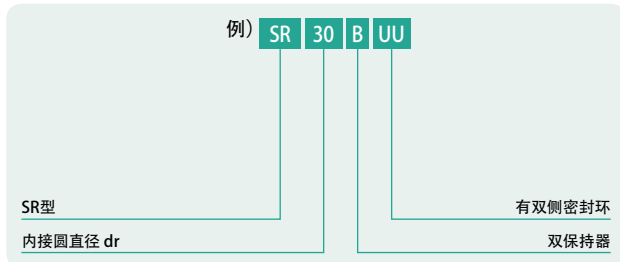


SR-BUU型

—有双侧密封环的双倍型—



公称型号构成



公称型号	最大行程 mm	列数	dr		D		主要尺寸					基本额定负荷		质量 g		
			mm	公差 μm	mm	公差 μm	L	公差 mm	f	T	t	d	r		动 C N	静 Co N
SR 30BUU	30	6	30	+33/+20	45	0/-16	65	0 -0.3	45.1	2.5	1	2	1	4,800	6,270	220
SR 35BUU	38	6	35	+41	52	0	70		50.1	2.5	1	2	1.5	5,050	7,060	346
SR 40BUU	49	6	40	+25	60	-19	80		59.9	2.5	1	2	1.5	6,710	9,560	540
SR 50BUU	66	6	50		72		100		77.4	3	1	2.5	1.5	8,970	13,800	862
SR 60BUU	67	6	60	+49	85	0	100	77.4	3	1	2.5	2	9,700	16,500	1,290	
SR 80BUU	54	6	80	+30	110	-22	100	0	77	3	1.5	2.5	2	12,700	24,300	2,110
SR100BUU	54	6	100	+58/+36	130	0/-25	100	-0.4	77	3	1.5	2.5	2	13,700	29,400	2,520

1N=0.102kgf