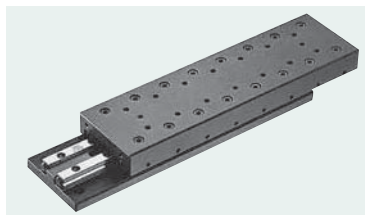


SVT型
-SVT1/SVT2-



公称型号构成

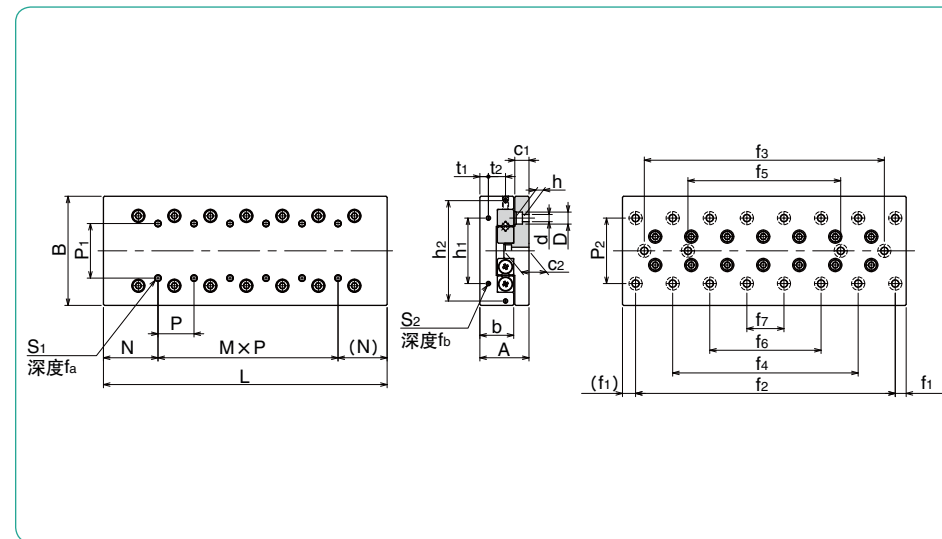
例) SVTS 2 170

工作台全长

尺寸

规格
SVT: 标准规格
SVTS: 耐腐蚀规格

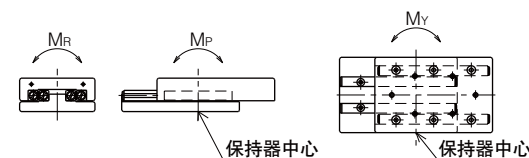
公称型号		行程 ST mm	主要尺寸				工作台面 安装孔尺寸				工作台端面 安装孔尺寸						
标准规格	耐腐蚀规格		A mm	B mm	L mm	b mm	P ₁ mm	S ₁ mm	f _a mm	N mm	M×P mm	h ₁ mm	h ₂ mm	t ₁ mm	t ₂ mm	S ₂ mm	f _b mm
SVT 1025	SVTS 1025	12	17±0.1	30 ^{-0.2} _{-0.4}	25	11	10	M2	4	12.5	-	12	-	2.5	-	M2	6
1035	1035	18			35						1×10						
1045	1045	25			45						2×10						
1055	1055	32			55						3×10						
1065	1065	40			65						4×10						
1075	1075	45			75						5×10						
1085	1085	50			85						6×10						
SVT 2035	SVTS 2035	18	21±0.1	40 ^{-0.2} _{-0.4}	35	14	15	M3	6	17.5	-	16	-	3.4	-	M2	6
2050	2050	30			50						1×15						
2065	2065	40			65						2×15						
2080	2080	50			80						3×15						
2095	2095	60			95						4×15						
2110	2110	70			110						5×15						
2125	2125	80			125						6×15						
2140	2140	90			140						7×15						
2155	2155	100			155						8×15						
2170	2170	110			170						9×15						
2185	2185	120			185						10×15						



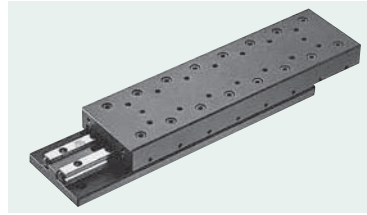
底端面 安装孔尺寸										精度※ (偏差)		基本额定负荷		允许负荷			静态允许 力矩			质量 标准耐腐蚀 规格		尺寸
P ₂ mm	d×D×h mm	c ₁ mm	c ₂ mm	f ₁ mm	f ₂ mm	f ₃ mm	f ₄ mm	f ₅ mm	f ₆ mm	f ₇ mm	T μm	S μm	动 C N	静 Co N	允许 F N	M _P N·m	M _V N·m	M _R N·m	规格 g	规格 g		
22	2.5×4.5×2.5	5.5	9	3.5	18	-	-	-	-	-	2	4	464	476	158	1.79	1.47	3.22	82	36	1025	
					28	-	-	-	-	-	2	4	805	952	316	3.08	3.5	6.45	120	50	1035	
					38	-	-	-	-	-	2	4	959	1,190	396	6.98	6.4	8.06	158	69	1045	
					48	-	28	-	-	-	2	5	1,100	1,420	475	9.53	8.81	9.68	190	83	1055	
					58	-	38	-	-	-	2	5	1,240	1,660	554	12.4	11.6	11.2	225	98	1065	
					68	-	48	-	-	-	2	5	1,510	2,140	712	19.3	18.3	14.5	260	113	1075	
					78	-	58	-	-	-	2	5	1,650	2,380	792	23.4	22.3	16.1	295	128	1085	
					25	-	-	-	-	-	2	4	1,090	1,170	390	7.04	5.78	10.5	195	90	2035	
30	3.5×6.5×3.5	6.5	10.9	5	40	-	-	-	-	-	2	4	1,510	1,750	585	12.1	10.7	15.8	280	133	2050	
					55	-	-	-	-	-	2	5	1,900	2,340	780	19.1	17.1	21.1	370	175	2065	
					70	-	40	-	-	-	2	5	2,620	3,510	1,170	27.4	29.6	31.6	450	220	2080	
					85	-	55	-	-	-	2	5	2,950	4,100	1,360	37.4	39.9	36.9	540	250	2095	
					100	-	70	-	-	-	3	6	3,280	4,680	1,560	61.7	58.1	42.2	630	285	2110	
					115	-	85	-	-	-	3	6	3,590	5,270	1,750	76.1	72.1	47.5	720	330	2125	
					130	-	100	-	70	-	3	6	4,210	6,440	2,140	92	95.9	58.1	800	360	2140	
					145	-	115	-	85	-	3	6	4,500	7,030	2,340	109	113	63.3	880	400	2155	
					160	-	130	-	100	-	3	7	4,790	7,610	2,530	148	143	68.6	970	440	2170	
					175	-	145	-	115	85	3	7	5,080	8,200	2,730	170	164	73.9	1,060	480	2185	

※ 精度T以及S请参考P.G-25 图G-20.

1N=0.102kgf 1N·m=0.102kgf·m



SVT型
-SVT3/SVT4-



公称型号构成

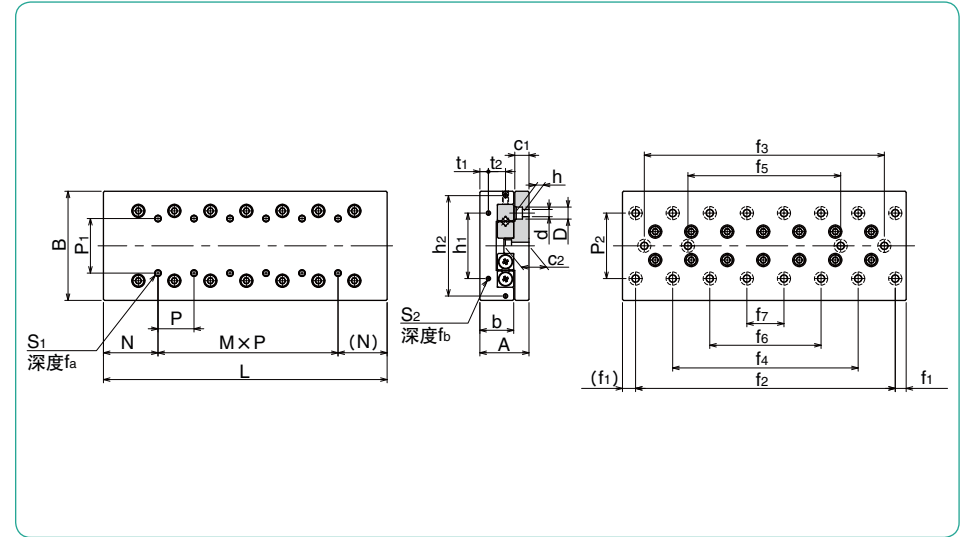
例) SVTS 4 205

工作台全长

尺寸

规格
SVT: 标准规格
SVTS: 耐腐蚀规格

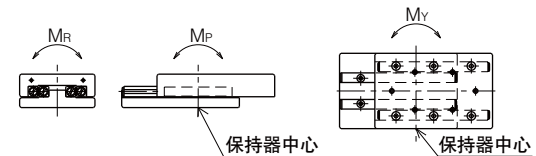
公称型号		行程 ST mm	主要尺寸				工作台面 安装孔尺寸				工作台端面 安装孔尺寸						
标准规格	耐腐蚀规格		A mm	B mm	L mm	b mm	P ₁ mm	S ₁ mm	f _a mm	N mm	M×P mm	h ₁ mm	h ₂ mm	t ₁ mm	t ₂ mm	S ₂ mm	f _b mm
SVT 3055	SVTS 3055	30	28±0.1	60±0.1	55	18.5	25	M4	8	27.5	—	40	—	5.5	—	M3	6
3080	3080	45			80						1×25						
3105	3105	60			105						2×25						
3130	3130	75			130						3×25						
3155	3155	90			155						4×25						
3180	3180	105			180						5×25						
3205	3205	130			205						6×25						
3230	3230	155			230						7×25						
3255	3255	180			255						8×25						
3280	3280	205			280						9×25						
3305	3305	230	305	10×25													
SVT 4085	SVTS 4085	50	35±0.1	80±0.1	85	24	40	M5	10	42.5	—	55	—	6.5	—	M3	6
4125	4125	75			125						1×40						
4165	4165	105			165						2×40						
4205	4205	130			205						3×40						
4245	4245	155			245						4×40						
4285	4285	185			285						5×40						
4325	4325	210			325						6×40						
4365	4365	235			365						7×40						
4405	4405	265			405						8×40						



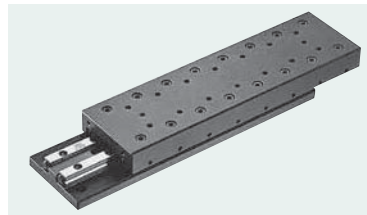
P ₂ mm	d×D×h mm	c ₁ mm	c ₂ mm	底座面 安装孔尺寸										精度※ (偏差)		基本额定负荷		允许 负荷			静态允许 力矩			质量 标准规格		尺寸
				f ₁ mm	f ₂ mm	f ₃ mm	f ₄ mm	f ₅ mm	f ₆ mm	f ₇ mm	T μm	S μm	动 C N	静 C N	F N	M _P N·m	M _V N·m	M _R N·m	规格 g	规格 g						
40	4.5×8×4.5	9	15	10	35	—	—	—	—	—	—	—	2	5	3,490	3,890	1,290	19.4	222	54.5	640	300	3055			
					60	—	—	—	—	—	—	2	5	5,230	6,490	2,160	53.0	58.0	90.9	955	440	3080				
					85	—	—	—	—	—	—	3	6	6,030	7,780	2,590	103	95.7	109	1,250	580	3105				
					110	—	—	—	—	—	—	3	6	7,560	10,300	3,450	170	160	145	1,570	715	3130				
					135	85	—	—	—	—	—	3	6	9,000	12,900	4,320	210	220	181	1,850	850	3155				
					160	110	—	—	—	—	—	3	7	10,300	15,500	5,180	302	314	218	2,150	990	3180				
					185	135	85	—	—	—	—	3	7	11,000	16,800	5,610	355	367	236	2,450	1,130	3205				
					210	160	110	—	—	—	—	3	7	11,700	18,100	6,040	472	455	254	2,740	1,270	3230				
					235	185	135	—	—	—	—	3	7	12,900	20,700	6,910	537	552	290	3,040	1,410	3255				
					260	210	160	110	—	—	—	3	7	13,600	22,000	7,340	606	622	309	3,360	1,540	3280				
285	235	185	135	—	—	—	3	7	14,200	23,300	7,770	757	735	372	3,660	1,680	3305									
55	5.5×10×5.4	10.5	18	10	65	—	—	—	—	—	—	—	2	5	7,110	7,920	2,640	96.0	84.9	159	1,700	780	4085			
					105	—	—	—	—	—	—	3	6	10,600	13,200	4,400	217	199	265	2,500	1,140	4125				
					145	—	—	—	—	—	—	3	7	13,800	18,400	6,160	296	316	371	3,300	1,510	4165				
					185	105	—	—	—	—	—	3	7	16,800	23,700	7,920	488	513	477	4,100	1,870	4205				
					225	145	—	—	—	—	—	3	7	19,700	29,000	9,680	729	759	584	4,900	2,240	4245				
					265	185	—	—	—	—	—	3	7	22,400	34,300	11,400	1,010	1,050	690	5,700	2,600	4285				
					305	225	145	—	—	—	—	4	8	25,100	39,600	13,200	1,350	1,390	796	6,500	3,000	4325				
					345	265	185	—	—	—	—	4	8	27,600	44,800	14,900	1,730	1,780	902	7,300	3,300	4365				
					385	305	225	—	—	—	—	4	8	28,900	47,500	15,800	2,160	2,100	955	8,100	3,700	4405				

※ 精度T以及S请参考P.G-25 图G-20.

1N=0.102kgf 1N·m=0.102kgf·m



SVT型
-SVT6/SVT9-



公称型号构成

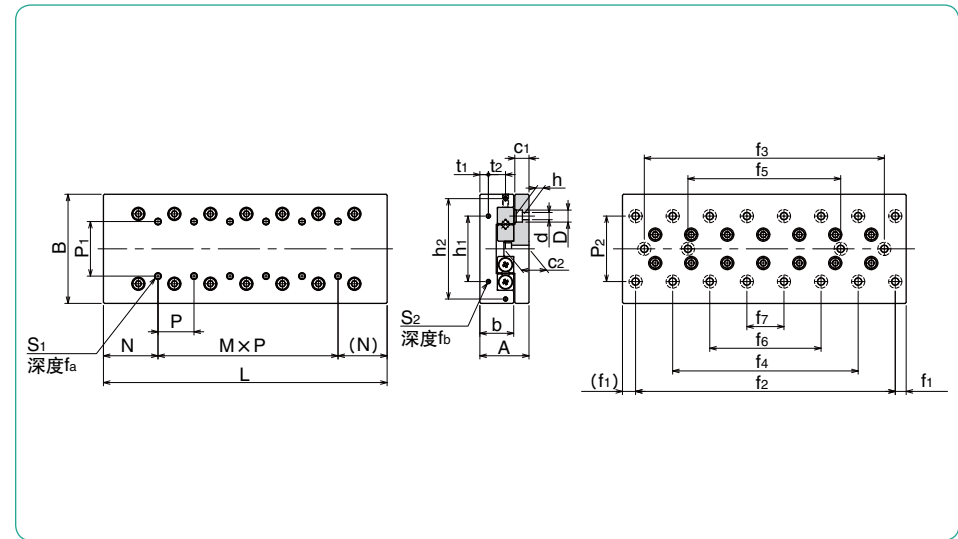
例) SVTS 6 210

工作台全长

规格
SVT: 标准规格
SVTS: 耐腐蚀规格

尺寸

公称型号		行程 ST mm	主要尺寸				工作面 安装孔尺寸					工作台端面 安装孔尺寸					
标准规格	耐腐蚀规格		A mm	B mm	L mm	b mm	P ₁ mm	S ₁ mm	f _a mm	N mm	M×P mm	h ₁ mm	h ₂ mm	t ₁ mm	t ₂ mm	S ₂ mm	f _b mm
SVT 6110	SVTS 6110	60	45 ^{±0.1}	100 ^{±0.1}	110	31	50	M6	12	55	60	92	8	15	M4	8	-
6160	6160	95			160												1×50
6210	6210	130			210												2×50
6260	6260	165			260												3×50
6310	6310	200			310												4×50
6360	6360	235			360												5×50
6410	6410	265			410												6×50
6460	6460	300			460												7×50
6510	6510	335			510												8×50
SVT 9210	-	130			60 ^{±0.1}												145 ^{±0.1}
9310	-	180	310	1×100													
9410	-	350	410	2×100													
9510	-	450	510	3×100													
9610	-	550	610	4×100													
9710	-	650	710	5×100													
9810	-	750	810	6×100													
9910	-	850	910	7×100													
91010	-	950	1,010	8×100													



公称型号		行程 ST mm	主要尺寸				工作面 安装孔尺寸					工作台端面 安装孔尺寸					精度※ (偏差)		基本额定负荷		允许负荷			静态允许力矩			质量		尺寸
标准规格	耐腐蚀规格		A mm	B mm	L mm	b mm	P ₁ mm	S ₁ mm	f _a mm	N mm	M×P mm	h ₁ mm	h ₂ mm	t ₁ mm	t ₂ mm	S ₂ mm	f _b mm	T μm	S μm	动 C N	静 N	F N	M _P N·m	M _V N·m	M _R N·m	标准规格 g	耐腐蚀规格 g		
60	7×11.5×7	13	23	10	90	-	-	-	-	-	3	6	16,500	17,700	5,910	260	230	400	3,280	1,705	6110								
					140	-	-	-	-	-	3	6	24,700	29,600	9,860	588	539	666	4,820	2,480	6160								
					190	90	-	-	-	-	3	7	32,200	41,400	13,800	1,040	978	933	6,270	3,255	6210								
					240	140	-	-	-	-	3	7	39,200	53,200	17,700	1,630	1,540	1,200	7,740	4,030	6260								
					290	190	-	-	-	-	3	7	45,800	65,100	21,600	2,340	2,240	1,460	9,200	4,805	6310								
					340	240	140	-	-	-	4	8	52,200	76,900	25,600	2,750	2,850	1,730	10,740	5,580	6360								
					390	290	190	-	-	-	4	8	58,400	88,800	29,500	3,660	3,770	2,000	12,190	6,355	6410								
					440	340	240	-	-	-	4	8	64,400	100,000	33,500	4,700	4,830	2,260	13,800	7,130	6460								
					490	390	290	190	-	-	4	8	70,200	112,000	37,400	5,870	6,010	2,530	15,300	7,905	6510								
					100	-	-	-	-	-	3	7	51,100	56,500	18,800	1,610	1,440	2,030	12,520	-	9210								
					200	-	-	-	-	-	3	7	79,300	98,900	32,900	3,150	3,360	3,560	17,950	-	9310								
					300	100	-	-	-	-	4	8	79,300	98,900	32,900	4,110	3,840	3,560	23,950	-	9410								
					400	200	-	-	-	-	4	8	96,600	127,000	42,300	6,420	6,080	4,580	30,090	-	9510								
					500	300	100	-	-	-	4	9	112,000	155,000	51,700	7,760	8,090	5,600	35,990	-	9610								
					600	400	200	-	-	-	4	9	128,000	183,000	61,100	10,800	11,200	6,620	41,890	-	9710								
					700	500	300	100	-	-	5	10	136,000	197,000	65,800	14,400	13,900	7,130	47,790	-	9810								
					800	600	400	200	-	-	5	10	151,000	226,000	75,200	18,500	17,900	8,140	53,690	-	9910								
					900	700	500	300	100	-	5	10	165,000	254,000	84,600	23,100	22,400	9,160	59,590	-	91010								

※ 精度T以及S请参考P.G-25 图G-20.

1N=0.102kgf 1N·m=0.102kgf·m

