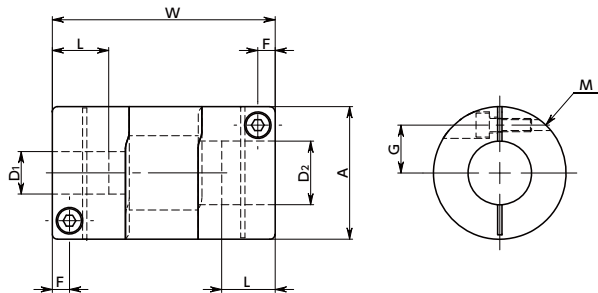


# XGL2 挠性联轴器 - 高减振能力橡胶型 - 加长型 正在申请专利

WEB 选型指南 CAD Download 0 零背隙 1 适用于高增益 高扭矩 高刚性 减振 电绝缘性

XGL2-C



## 尺寸

单位: mm

型号	A	L	W	F	G	M	螺丝紧固扭矩 (N·m)
XGL2-15C	15	6.5	30	2.15	5	M1.6	0.25
XGL2-19C	19	7.7	34	2.65	6.5	M2	0.5
XGL2-25C	25	9.5	42	3.25	9	M2.5	1
XGL2-30C	30	11	42	4	11	M3	1.5
XGL2-34C	34	12	44	4	12.25	M3	1.5
XGL2-39C	39	15.5	55	4.5	14.5	M4	2.5

型号	标准轴孔径 D1-D2										
XGL2-15C	3-5	5-5	5-6								
XGL2-19C	4-5	5-5	5-6	5-7	5-8	6-6	6-6.35	6-8	6.35-8	8-8	
XGL2-25C	5-8	6-8	6-10	6.35-8	8-8	8-10	8-11	8-12	10-10	10-12	
XGL2-30C	8-8	8-10	8-11	8-12	8-14	8-15	10-10	10-11	10-14	11-12	12-14
XGL2-34C	8-8	8-10	8-12	8-14	10-11	10-14	11-12	12-14	14-15		
XGL2-39C	10-10	10-12	10-14	12-14	14-15	15-19					

- 所有产品均附带内六角止动螺丝。
- 适用轴径的推荐尺寸公差为h6及h7。
- 安装到D型切口轴时，请注意轴的D型切口面的位置。→ P.284

## 性能

型号	最大轴孔径 (mm)	额定扭矩*1 (N·m)	最高转速 (min <sup>-1</sup> )	惯性力矩*2 (kg·m <sup>2</sup> )	静态扭转刚性 (N·m/rad)	容许偏心 (mm)	容许偏角 (°)	容许轴向偏差 (mm)	质量*2 (g)
XGL2-15C	6	1.1	42000	3.6×10 <sup>-7</sup>	82	0.15	1.5	±0.2	11
XGL2-19C	8	2.1	33000	1.0×10 <sup>-6</sup>	210	0.15	1.5	±0.2	20
XGL2-25C	12	4	25000	3.8×10 <sup>-6</sup>	300	0.15	1.5	±0.2	40
XGL2-30C	15	6.3	21000	7.6×10 <sup>-6</sup>	540	0.2	1.5	±0.3	56
XGL2-34C	16	8	18000	1.4×10 <sup>-5</sup>	640	0.2	1.5	±0.3	78
XGL2-39C	20	13.5	16000	2.9×10 <sup>-5</sup>	950	0.2	1.5	±0.3	122

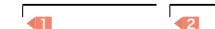
\*1: 无需根据负荷变化修正额定扭矩。但环境温度高于30°C时，请依表中的温度修正系数调整额定扭矩。**XGL2-C**的可用温度为-10°C~120°C。  
\*2: 最大轴孔径时的值。

### ● 环境温度、温度修正系数

环境温度	温度修正系数
-10°C~30°C	1.00
30°C~40°C	0.80
40°C~60°C	0.70
60°C~120°C	0.55

### ● 型号指定

**XGL2-15C-5-5**



轴孔·键槽追加加工 → P.952 可对应, 费用另计	无尘洗净·无尘包装 → P.956 可对应, 费用另计	变更为不锈钢螺丝 → P.954 可对应, 费用另计
--------------------------------	--------------------------------	-------------------------------

联轴器  
高减振能力橡胶型联轴器  
膜片型联轴器  
开槽联轴器  
梅花联轴器  
十字接头型联轴器  
十字滑块联轴器  
波纹管型联轴器  
锯齿型联轴器  
刚性联轴器  
无尘、真空、耐油型联轴器  
Flexus  
联轴器周边零件  
水通、安装及联轴器选用原则

联轴器  
高减振能力橡胶型联轴器  
膜片型联轴器  
开槽联轴器  
梅花联轴器  
十字接头型联轴器  
十字滑块联轴器  
波纹管型联轴器  
锯齿型联轴器  
刚性联轴器  
无尘、真空、耐油型联轴器  
Flexus  
联轴器周边零件  
水通、安装及联轴器选用原则