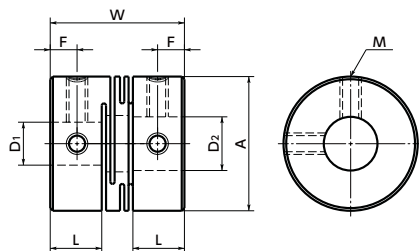


# MWS/MWSS 挠性联轴器 - 狭缝型 - 定位螺丝固定型

WEB 选型指南 | WEB CAD Download | 0 零背隙 | SUS 不锈钢

MWS 铝合金制  
MWSS 全不锈钢制



## 尺寸

单位: mm

型号	A	L	W	F	M	螺丝紧固扭矩 (N·m)	标准轴孔径 (尺寸容许偏差H8)					
							D1-D2					
MWS-8	8	3.4	10	1.7	M2	0.3	2 - 2	3 - 3				
MWS-12	12	5.2	14	2.5	M2.5	0.5	4 - 4	4 - 5	4.5 - 5	5 - 5		
MWS-16	16	6.8	18	3	M3	0.7	4.5 - 5	5 - 5	5 - 6	6 - 6		
MWS-20	20	7.65	20	3	M3	0.7	5 - 6	5 - 8	6 - 6	6 - 8	8 - 8	
MWS-25	25	9.6	25	4	M4	1.7	5 - 6	6 - 6	6 - 8	8 - 8	8 - 10	10 - 10
MWS-32	32	12.6	32	6	M4	1.7	8 - 8	8 - 10	10 - 10	10 - 12	12 - 12	12 - 14
MWSS-8	8	3.4	10	1.7	M2	0.3	2 - 2	3 - 3				
MWSS-12	12	5.2	14	2.5	M2.5	0.5	4 - 4	4 - 5	4.5 - 5	5 - 5		
MWSS-16	16	6.8	18	3	M3	0.7	5 - 5	5 - 6	6 - 6			
MWSS-20	20	7.65	20	3	M3	0.7	5 - 6	5 - 8	6 - 6	6 - 8	8 - 8	
MWSS-25	25	9.6	25	4	M4	1.7	5 - 6	6 - 6	6 - 8	8 - 8	8 - 10	10 - 10
MWSS-32	32	12.6	32	6	M4	1.7	8 - 8	8 - 10	10 - 10	10 - 12	12 - 12	12 - 14

- 所有产品均附带内六角止动螺丝。
- 轴孔径为  $\phi 4$  以下时, 附带1个止动螺丝。
- 适用轴径的推荐尺寸公差为h6及h7。

## 性能

型号	最大轴孔径 (mm)	额定扭矩*1 (N·m)	最高转速 (min <sup>-1</sup> )	惯性力矩*2 (kg·m <sup>2</sup> )	静态扭转刚性 (N·m/rad)	容许偏角 (°)	容许轴向偏差 (mm)	质量*2 (g)
MWS-8	4	0.1	78000	$1.0 \times 10^{-8}$	24	1	±0.1	1
MWS-12	6	0.4	52000	$7.0 \times 10^{-8}$	80	1	±0.1	3.1
MWS-16	8	0.5	39000	$2.8 \times 10^{-7}$	180	1	±0.2	7.4
MWS-20	10	1	31000	$7.5 \times 10^{-7}$	200	1	±0.2	12
MWS-25	12	2	25000	$2.3 \times 10^{-6}$	780	1	±0.2	24
MWS-32	16	4	19000	$8.0 \times 10^{-6}$	1100	1	±0.2	50
MWSS-8	4	0.2	78000	$2.4 \times 10^{-8}$	49	1	±0.1	2.7
MWSS-12	6	0.3	52000	$1.8 \times 10^{-7}$	140	1	±0.1	7.8
MWSS-16	8	0.5	39000	$7.2 \times 10^{-7}$	240	1	±0.1	18
MWSS-20	10	1	31000	$2.0 \times 10^{-6}$	330	1	±0.1	32
MWSS-25	12	2	25000	$6.1 \times 10^{-6}$	720	1	±0.2	63
MWSS-32	16	3.5	19000	$2.1 \times 10^{-5}$	1300	1	±0.2	130

\*1: 无需根据负荷变化修正额定扭矩。

\*2: 最大轴孔径时的值。

轴孔·键槽追加加工 → P.952

无尘洗净·无尘包装 → P.956

变更为不锈钢螺丝 → P.954

可对应, 费用另计

可对应, 费用另计

可对应, 费用另计

● 型号指定

### MWSS-32-10-12

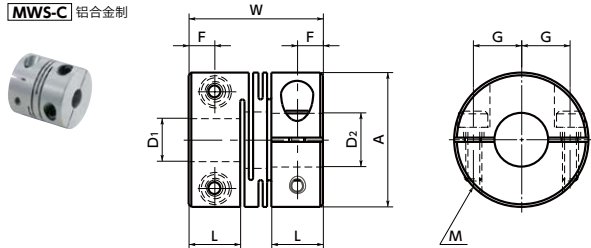
1

2

# MWS-C/MWSS-C 挠性联轴器 - 狭缝型 - 夹紧型

WEB 选型指南 | WEB CAD Download | 0 零距离 | SUS 不锈钢

**MWS-C** 铝合金制



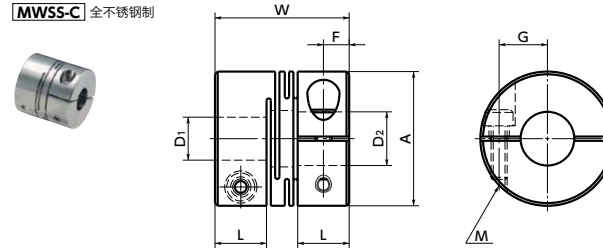
## 尺寸

单位: mm

型号	A	L	W	F	G	M	螺丝紧固扭矩 (N·m)	标准轴孔径 D1-D2					
<b>MWS-12C</b>	12	5.2	14	2.6	4	M2	0.5	4 - 4	4 - 5	4.5 - 5	5 - 5		
<b>MWS-16C</b>	16	6.8	18	3.4	5	M2.5	1	4.5 - 5	5 - 5	5 - 6	6 - 6		
<b>MWS-20C</b>	20	7.65	20	3.8	6.5	M2.5	1	5 - 6	5 - 8	6 - 6	6 - 8	8 - 8	
<b>MWS-25C</b>	25	9.6	25	4.8	9	M3	1.5	5 - 6	6 - 6	6 - 8	6 - 10	8 - 8	8 - 10
<b>MWS-32C</b>	32	12.6	32	6.3	11	M4	2.5	8 - 8	8 - 10	10 - 10	10 - 12	12 - 12	12 - 14
<b>MWSS-12C</b>	12	5.2	14	2.6	4	M2	0.5	4 - 4	4 - 5	4.5 - 5	5 - 5		
<b>MWSS-16C</b>	16	6.8	18	3.4	5	M2.5	1	4.5 - 5	5 - 5	5 - 6	6 - 6		
<b>MWSS-20C</b>	20	7.65	20	3.8	6.5	M2.5	1	5 - 6	5 - 8	6 - 6	6 - 7	6 - 8	8 - 8
<b>MWSS-25C</b>	25	9.6	25	4.8	9	M3	1.5	5 - 6	6 - 6	6 - 8	6 - 10	8 - 8	8 - 10
<b>MWSS-32C</b>	32	12.6	32	6.3	11	M4	2.5	8 - 8	8 - 10	10 - 10	10 - 12	12 - 12	12 - 14

- 所有产品均附带内六角止动螺丝。
- 适用轴径的推荐尺寸公差为h6及h7。
- 安装到D型切口轴时, 请注意轴的D型切口面的位置。→ P.284

**MWSS-C** 全不锈钢制



## 性能

型号	最大轴孔径 (mm)	额定扭矩*1 (N·m)	最高转速 (min <sup>-1</sup> )	惯性力矩*2 (kg·m <sup>2</sup> )	静态扭转刚性 (N·m/rad)	容许偏角 (°)	容许轴向偏差 (mm)	质量*2 (g)
<b>MWS-12C</b>	5	0.4	52000	6.4 × 10 <sup>-8</sup>	80	1	±0.1	3
<b>MWS-16C</b>	6	0.5	39000	2.9 × 10 <sup>-7</sup>	180	1	±0.2	8
<b>MWS-20C</b>	8	1	31000	7.5 × 10 <sup>-7</sup>	200	1	±0.2	13
<b>MWS-25C</b>	10	2	25000	2.3 × 10 <sup>-6</sup>	780	1	±0.2	25
<b>MWS-32C</b>	14	4	19000	8.1 × 10 <sup>-6</sup>	1100	1	±0.2	53
<b>MWSS-12C</b>	5	0.3	52000	1.8 × 10 <sup>-7</sup>	140	1	±0.1	8.5
<b>MWSS-16C</b>	6	0.5	39000	7.8 × 10 <sup>-7</sup>	240	1	±0.1	21
<b>MWSS-20C</b>	8	1	31000	2.1 × 10 <sup>-6</sup>	330	1	±0.1	36
<b>MWSS-25C</b>	10	2	25000	6.3 × 10 <sup>-6</sup>	720	1	±0.2	69
<b>MWSS-32C</b>	14	3.5	19000	2.2 × 10 <sup>-5</sup>	1300	1	±0.2	150

\*1: 无需根据负荷变化修正额定扭矩。

\*2: 最大轴孔径时的值。

● 型号指定

**MWS-16C-5-6**



轴孔·键槽追加加工 → P.952 可对应, 费用另计	无尘洗净·无尘包装 → P.956 可对应, 费用另计	变更为不锈钢螺丝 → P.954 可对应, 费用另计
--------------------------------	--------------------------------	-------------------------------

联轴器  
高减振能力  
橡胶型联轴器  
膜片型  
联轴器  
开槽  
联轴器  
梅花  
联轴器  
十字接头型  
联轴器  
十字滑块  
联轴器  
波纹管型  
联轴器  
锯齿型  
联轴器  
刚性  
联轴器  
无尘、真空、  
耐油型联轴器  
Flexus  
联轴器  
周边零件  
水通、安装及  
联轴器选用原则