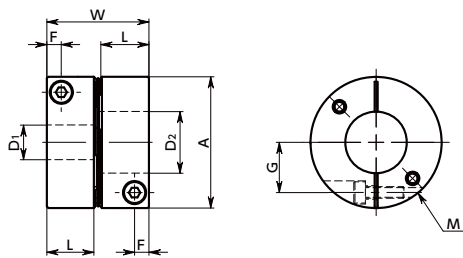


XHS-C 挠性联轴器 - 单膜片型 规格增加

WEB 选型指南 CAD Download 0 零背隙 高扭矩 高刚性

XHS-C



外径 $\phi 15$

尺寸

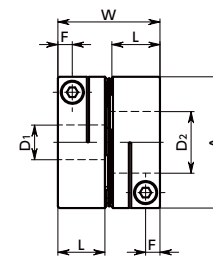
单位: mm

型号	A	L	W	F	G	M	螺丝紧固扭矩 (N·m)
XHS-15C	15	7.5	15.8	2.1	5	M2	0.45
XHS-19C	19	9.2	19.4	2.6	7	M2	0.5
XHS-25C	25	11	23.1	3.3	9.25	M2.5	1
XHS-27C	27	11	23.1	3.3	10.25	M2.5	1
XHS-34C	34	12.5	26.5	3.75	13	M3	1.5
XHS-39C	39	15.5	32.8	4.5	14.5	M4	3.5
XHS-44C	44	15.5	32.8	4.5	17	M4	3.5
XHS-56C	56	20.5	43.2	6	21	M5	8
XHS-64C	64	24	51.2	7	24	M6	13
XHS-79C	79	30	63.6	8.75	29	M8	28
XHS-98C	98	32	69	8.7	38	M8	28

型号	标准轴孔径																													
	D1, D2	3	4	5	6	6.35	8	9.525	10	11	12	14	15	16	17	18	19	20	22	24	25	28	30	32	35	38	40	42	45	50
XHS-15C	●	●	●	●																										
XHS-19C	●	●	●	●	●																									
XHS-25C	●	●	●	●	●	●																								
XHS-27C	●	●	●	●	●	●	●																							
XHS-34C		●	●	●	●	●	●	●																						
XHS-39C			●	●	●	●	●	●	●																					
XHS-44C				●	●	●	●	●	●	●																				
XHS-56C					●	●	●	●	●	●	●																			
XHS-64C						●	●	●	●	●	●	●																		
XHS-79C							●	●	●	●	●	●	●																	
XHS-98C								●	●	●	●	●	●	●																

- 所有产品均附带内六角止动螺丝。
- 适用轴径的推荐尺寸公差为h6及h7。
- 安装到D型切口轴时, 请注意轴的D型切口面的位置。→ P.284

轴孔·键槽追加加工 → P.952 无尘洗净·无尘包装 → P.956 变更为不锈钢螺丝 → P.954
可对应, 费用另计 可对应, 费用另计 可对应, 费用另计



外径 $\phi 19 - \phi 98$

性能

型号	最大轴孔径 (mm)	额定扭矩*1 (N·m)	最高转速 (min ⁻¹)	惯性力矩*2 (kg·m ²)	静态扭转刚性 (N·m/rad)	容许偏心 (mm)	容许偏角 (°)	容许轴向偏差 (mm)	质量*2 (g)
XHS-15C	6	0.6	42000	2.2 × 10 ⁻⁷	110	0.01	0.7	±0.1	6.6
XHS-19C	8	1.5	33000	6.3 × 10 ⁻⁷	330	0.02	1	±0.1	13
XHS-25C	12	3	25000	2.3 × 10 ⁻⁶	1200	0.02	1	±0.15	25
XHS-27C	14	3.3	23000	3.1 × 10 ⁻⁶	1800	0.02	1	±0.2	27
XHS-34C	16	6.3	18000	9.2 × 10 ⁻⁶	3900	0.02	1	±0.25	52
XHS-39C	20	12	16000	2.0 × 10 ⁻⁵	6000	0.02	1	±0.25	84
XHS-44C	22	15	14000	3.3 × 10 ⁻⁵	7900	0.02	1	±0.3	107
XHS-56C	28	37.5	11000	1.1 × 10 ⁻⁴	14000	0.02	1	±0.35	233
XHS-64C	35	50	9800	2.2 × 10 ⁻⁴	16000	0.02	1	±0.45	328
XHS-79C	42	100	7900	6.7 × 10 ⁻⁴	23000	0.02	1	±0.55	748
XHS-98C	50	280	6400	1.7 × 10 ⁻³	52000	0.02	1	±0.65	1120

- *1: 无需根据负荷变化修正额定扭矩。
- *2: 最大轴孔径时的值。

● 型号指定
XHS-27C-8-10

联轴器
高减振能力
橡胶型联轴器
膜片型
联轴器
开槽
联轴器
梅花
联轴器
十字接头型
联轴器
十字滑块
联轴器
波纹管型
联轴器
锯齿型
联轴器
刚性
联轴器
无尘、真空、
耐油型联轴器
Flexus
联轴器
周边零件
水通、安装及
联轴器选用原则